



ISMF Worldcup 2018/2019 – Individual

Skimo Alpencup 2018/2019

Bischofshofen-Hochkönig ERZTROPHY -

Sonntag, 20. Jänner 2019

Mühlbach – Livingroom Hochkönig

AUSSCHREIBUNG



Gen.: 9SM003 Veranstalter: ÖSV Durchf. Verein: Skiclub Bischofshofen 4005 (Tel.004364624845)

Renmodus : Individual - Alpines Rennen in atemberaubender Landschaft am Fuße des Hochkönigs

Anmeldung – Weltcup: Nennung bis **15.01.2019** (18.00 Uhr) auf www.ismf-ski.org/register

Anmeldung – Offene Klasse: auf www.ertrophy.com/anmeldung-registration-skimo-alpencup

Achtung : KEINE Nachnennungen möglich.

Mit der Anmeldung akzeptiert der Teilnehmer alle Bedingungen des Wettkampfes und das Reglement der ISMF im vollen Umfang.

Informationen

über das Rennen: auf www.ertrophy.at , www.ismf-ski.org bzw. Auskünfte per E-Mail: info@ertrophy.at

über Unterkünfte: TVB Bischofshofen, Salzburgerstr. 1 A-5500 Bischofshofen Tel: +43 (0)64622471

E-Mail: info@bischofshofen.com Internet: www.bischofshofen.com

Nenngeld - Weltcup Starter: € 50.- für Senior und Espoir, € 40.- für Junior , Bezahlung bei der Registrierung

Nenngeld – Offene Klasse: € 30.- für Senior/Master, € 20.- für Cadet und Junior, Bezahlung bei Nummernausgabe

Jeder Teilnehmer erhält : Ein Starterpaket mit Give Aways , Ergebnisliste (im Internet), Essens- und Getränkekutschein

Programm :

19.01.2019	10:00 - 14:00	Streckenbesichtigung
	16:00 - 17:00	Essen und Trinken im Eventzelt
	16:30 - 17:15	Eröffnung und Präsentation der Weltcup Top Athleten im Eventzelt beim Österreichhaus
	17:15 - 18:00	ISMF/Infront Briefing der Weltcup Athleten und Betreuer beim Österreichhaus
	17:00 - 19:00	Startnummernausgabe für Weltcup beim Rennbüro, Rosental 40, Skiclubgebäude
	18:00 - 19:00	Rennbriefing für das Individual im Rennbüro, Rosental 40, Skiclubgebäude
20.01.2019	07:30 - 09:15	Startnummernausgabe im Arthurhaus für die Offene Klasse
	08:45	Startaufstellung Weltcup Senior/Espoir Herren (Ausrüstungskontrollen)
	08:55	Briefing über Rennverlauf (Pflicht für Teilnehmer Weltcup)
	09:00	Start der Klasse Weltcup Senior/Espoir Herren
	09:05	Startaufstellung Weltcup Senior/Espoir Damen, Junior w+m (Ausrüstungskontrollen)
	09:10	Start der Klassen Weltcup Senior/Espoir Damen, Junior w+m
	09:20	Startaufstellung offene Klassen (Ausrüstungskontrollen)
	09:35	Briefing über Rennverlauf (Pflicht für Teilnehmer Offene Klasse)
	09:40	Start der Offenen Klassen Senior w+m, Masterw+m, Junior w+m, Cadet w+m
	11:00 - 11:30	Flowerzeremonie Weltcup Damen und Herren im Start/Zielbereich
	12:00 - 13:20	Essen im Arthurhaus
	ab 13:30	Siegerehrung Weltcup, im Anschluss Siegerehrung Erztrophy beim Arthurhaus

Reglement : Internationale ISMF-Regeln (www.ismf-ski.org/webpages/official-texts/sport-regulations/)

Alle Teilnehmer müssen sich einer etwaigen Dopingkontrolle zur Verfügung stellen.

Ausrüstung: Passport oder ID Karte, Ski, Bindung, Schuhe, Stöcke, 1 Paar Steigfelle mindestens, Helm, LVS-Gerät, Schaufel, Sonde, Handschuhe, Rucksack, Brille, Rettungsdecke, Signalpfeife,
3. Bekleidungsschicht Oberkörper, 2. Bekleidungsschicht Unterkörper.



Weltcup Klassen: Junioren (Jg. 1999 – 2001) weiblich/männlich mit ISMF-Lizenz

Offene Klassen:

Damen Espoir (Jg. 1996-1998) + Damen Senior (Jg. - 1995) mit ISMF-Lizenz
Herren Espoir (Jg. 1996-1998) + Herren Senior (Jg. - 1995) mit ISMF-Lizenz
Cadet (Jg. 2002 – 2004) weiblich und männlich, Junior (Jg. 1999 – 2001) weiblich und männlich
Damen Senior (Jg. 1974 - 1998), Damen Master (Jg. 1973 – älter)
Herren Senior (Jg. 1974 – 1998), Herren Master (Jg. 1973 – älter)

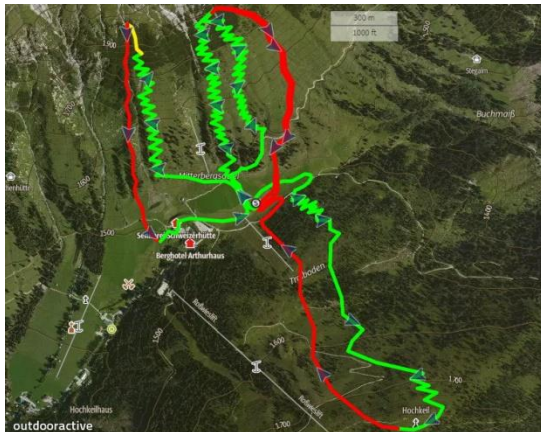
Preise Weltcup :

Preisgeld für die ersten 5 Senior w + m und die ersten 3 Espoir w + m,
Sachpreise für die ersten 3 Junior w + m

Preise Offene Klasse :

Sachpreise für die ersten drei aller Klassen

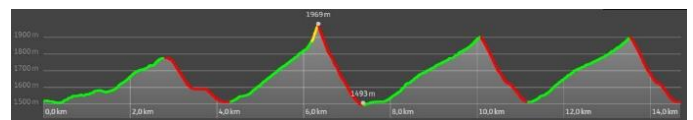
Strecken: Weltcup Herren / Espoir, Offene Klassen Herren Senior und Herren Master



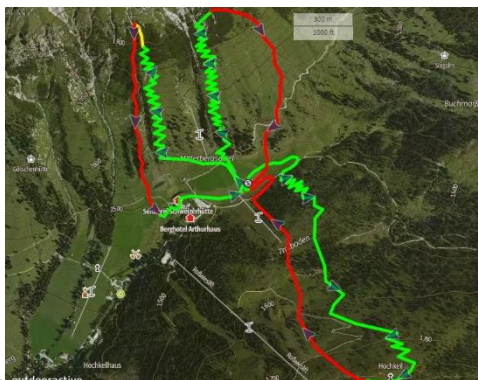
Technische Daten / Technical Specifications:

Länge der Strecke / Distance 14700 m
Tiefster Punkt / Deepest Point 1494 m
Höchster Punkt / Highest Point 1969 m
Gesamtanstieg / Tot.Ascent 1525 m

grün / green = Anstieg /Ascent
gelb / yellow = zu Fuss / Walkin
rot / red = Abfahrt / Downhill



Weltcup Damen / Espoir, Junioren m, Offene Kl. Damen Senior und Damen Master, Junioren m

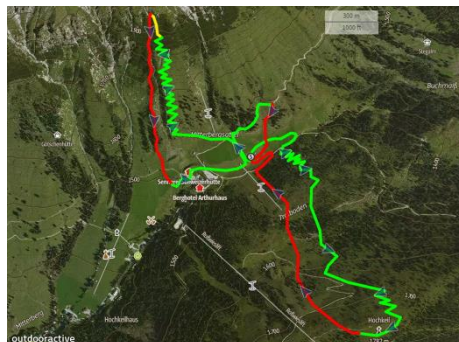


Technische Daten / Technical Specifications:

Länge der Strecke / Distance 11300 m
Tiefster Punkt / Deepest Point 1494 m
Höchster Punkt / Highest Point 1969 m
Gesamtanstieg / Tot.Ascent 1128 m

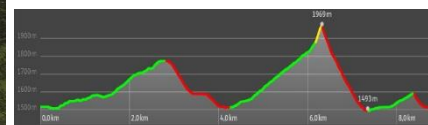


Weltcup Junioren weiblich, Offene Klassen Junioren weiblich, Cadeten weiblich und männlich



Technische Daten / Technical Specifications:

Länge der Strecke / Distance 8700 m
Tiefster Punkt / Deepest Point 1494 m
Höchster Punkt / Highest Point 1969 m
Gesamtanstieg / Tot.Ascent 819 m



Witterungsbedingt kann die Strecke geändert werden.

Die Strecke ist mit **Fahnen** markiert, grün=Aufstieg, gelb=Tragepassage, rot=Abfahrt. Gefahrenstellen sind zusätzlich mit großen Tafeln markiert, bitte hier besondere Vorsicht! Ein Verlassen der Strecke und das Wegwerfen von Gegenständen ist verboten und führt ausnahmslos zur **Disqualifikation**.



Info :

Es handelt sich um eine Outdoor Veranstaltung, bei der ein Unfall- und Verletzungsrisiko für die

Teilnehmer besteht. Eine **Unfall- und Bergeversicherung** für Wettkämpfe wird daher empfohlen. Der Veranstalter **haftet nicht** für Unfälle oder Schäden, die den Athleten, Begleitern, Zuschauern oder an Gegenständen durch die Veranstaltung entstehen, auch nicht gegenüber Dritten.

Erste Hilfe: BERGRETTUNG Bischofshofen und Mühlbach am Hochkönig



Parkplätze: **Im Bereich Arthurhaus nur begrenzte Parkmöglichkeiten**

P 1

Parkplatz Arthurhaus: LOC, ISMF, Media und Presse, Weltcupstarter (pro Nation 1-2 Fahrzeuge je nach Teilnehmeranzahl, die anderen mit Shuttle (LOC or Team) von P2 Saukarlift

Achtung: Parkplatz Rosswies: für die Öffentlichkeit (Skifahrer) bestimmt !

P 2

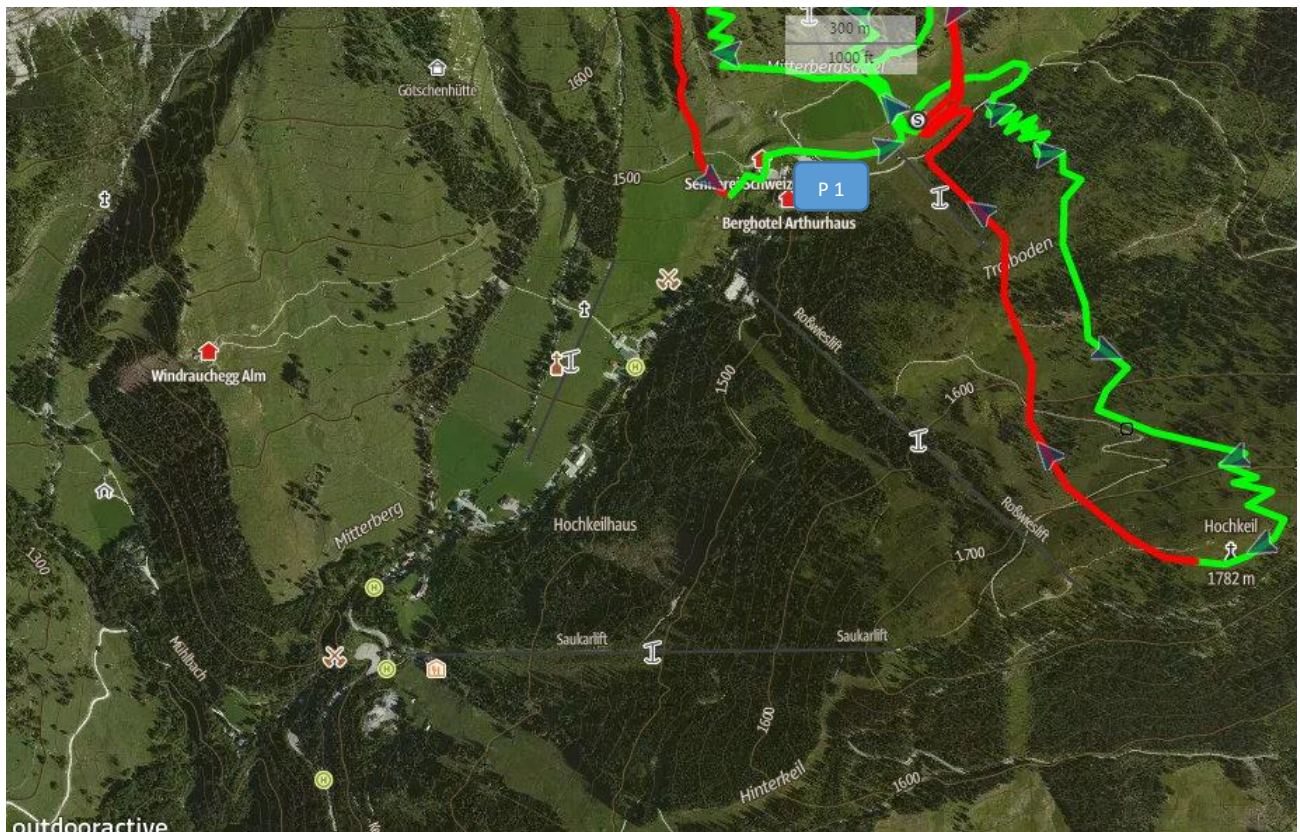
Parkplatz Saukarlift: Teilnehmer Weltcup -> Shuttle 10 min

P 3

Parkplatz Mühlbach Gemeindeamt (GPS 47.377345, 13.122399) Teilnehmer Alpeencup

Shuttle: erreichbar unter Tel. +4366488452301

ACHTUNG Zeit einplanen !!!



p3

Beim Gemeindeamt in Mühlbach. Mit Weltcup Shuttle Abfahrt 08: 15 bzw. Linienbus Abfahrt 08:30

Auf ein Wiedersehen am 20.01.2019 beim Arthurhaus freut sich das OK-Team.

