



# ISMF Worldcup 2018/2019 – Individual

Skimo Alpecup 2018/2019

## Bischofshofen-Hochkönig ERZTROPHY -

Sonntag, 20. Jänner 2019

Mühlbach – Livingroom Hochkönig

### AUSSCHREIBUNG



Gen.: 9SM003 Veranstalter: ÖSV Durchf. Verein: Skiclub Bischofshofen 4005 (Tel.004364624845)

Renmodus : Individual - Alpines Rennen in atemberaubender Landschaft am Fuße des Hochkönigs

Anmeldung – Weltcup: Nennung bis **15.01.2019** (18.00 Uhr) auf [www.ismf-ski.org/register](http://www.ismf-ski.org/register) (LINK)

Anmeldung – Offene Klasse: Nennung bis **15.01.2019** (18.00 Uhr) auf ..... (LINK)

Achtung : KEINE Nachnennungen möglich.

Mit der Anmeldung akzeptiert der Teilnehmer alle Bedingungen des Wettkampfes und das Reglement der ISMF im vollen Umfang.

#### Informationen

über das Rennen: auf [www.ertrophy.at](http://www.ertrophy.at) , [www.ismf-ski.org](http://www.ismf-ski.org) bzw. Auskünfte per E-Mail: [info@ertrophy.at](mailto:info@ertrophy.at)

über Unterkünfte: TVB Bischofshofen, Salzburgerstr. 1 A-5500 Bischofshofen Tel: +43 (0)64622471

E-Mail: [info@bischofshofen.com](mailto:info@bischofshofen.com) Internet: [www.bischofshofen.com](http://www.bischofshofen.com)

Nenngeld - Weltcup Starter: € 50.- für Senior und Espoir, € 40.- für Junior , Bezahlung bei der Registrierung

Nenngeld – Offene Klasse: € 30.- für Senior/Master, € 20.- für Cadet und Junior, Bezahlung bei Nummernausgabe

Jeder Teilnehmer erhält : Ein Starterpaket mit Give Aways der Sponsoren, Ergebnisliste (im Internet), Essens- und Getränkegutschein und Duschmöglichkeit im Arthurhaus,

#### Programm :

**19.01.2019**

10:00 - 14:00	Streckenbesichtigung
16:00 - 17:00	Essen und Trinken im Eventzelt
16:30 - 17:15	Eröffnung und Präsentation der Weltcup Top Athleten im Eventzelt beim Österreichhaus
17:15 - 18:00	ISMF/Infront Briefing der Weltcup Athleten und Betreuer beim Österreichhaus
17:00 - 19:00	Startnummernausgabe für Weltcup beim Rennbüro, Rosental 40, Skiclubgebäude
18:00 - 19:00	Rennbriefing für das Individual im Rennbüro, Rosental 40, Skiclubgebäude

**20.01.2019**

07:30- 09:15	Startnummernausgabe im Arthurhaus für die Offene Klasse
08:45	Startaufstellung Weltcup Senior/Espoir Herren (Ausrüstungskontrollen)
08:55	Briefing über Rennverlauf (Pflicht für Teilnehmer Weltcup)
09:00	Start der Klasse Weltcup Senior/Espoir Herren
09:05	Startaufstellung Weltcup Senior/Espoir Damen, Junior w+m (Ausrüstungskontrollen)
09:10	Start der Klassen Weltcup Senior/Espoir Damen, Junior w+m
09:20	Startaufstellung offene Klassen (Ausrüstungskontrollen)
09:35	Briefing über Rennverlauf (Pflicht für Teilnehmer Offene Klasse)
09:40	Start der Offenen Klassen Senior w+m, Masterw+m, Junior w+m, Cadet w+m
11:00 - 11:30	Flowerzeremonie Weltcup Damen und Herren im Start/Zielbereich
12:00 - 13:20	Essen im Arthurhaus
ab 13:30	Siegerehrung Weltcup, im Anschluss Siegerehrung Erztrophy beim Arthurhaus

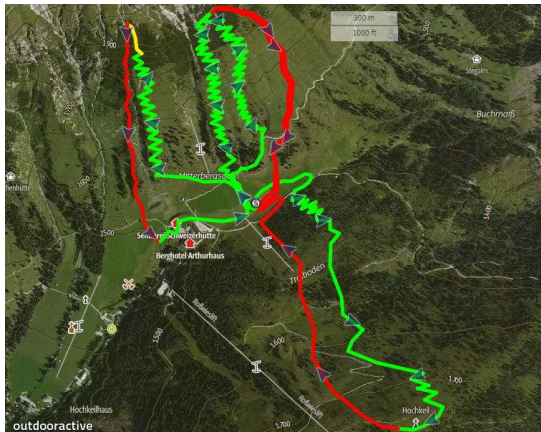
Reglement : Internationale ISMF-Regeln ([www.ismf-ski.org/webpages/official-texts/sport-regulations/](http://www.ismf-ski.org/webpages/official-texts/sport-regulations/))  
Alle Teilnehmer müssen sich einer etwaigen Dopingkontrolle zur Verfügung stellen.

Ausrüstung: Passport oder ID Karte, Ski, Bindung, Schuhe, Stöcke, 1 Paar Steigfelle mindestens, Helm, LVS-Gerät, Schaufel, Sonde, Handschuhe, Rucksack, Brille, Rettungsdecke, Signalpfeife,  
3. Bekleidungsschicht Oberkörper, 2. Bekleidungsschicht Unterkörper.



- Weltcup Klassen:** Junioren (Jg. 1999 – 2001) weiblich/männlich mit ISMF-Lizenz  
 Damen Espoir (Jg. 1996-1998) + Damen Senior ( Jg. - 1995 ) mit ISMF-Lizenz  
 Herren Espoir (Jg. 1996-1998) + Herren Senior ( Jg. - 1995 ) mit ISMF-Lizenz
- Offene Klassen:** Cadet (Jg. 2002 – 2004) weiblich und männlich, Junior (Jg. 1999 – 2001) weiblich und männlich  
 Damen Senior (Jg. 1974 - 1998), Damen Master (Jg. 1973 – älter)  
 Herren Senior (Jg. 1974 – 1998), Herren Master (Jg. 1973 – älter)
- Preise Weltcup :** Preisgeld für die ersten 5 Senior w + m und die ersten 3 Espoir w + m,  
 Sachpreise für die ersten 3 Junior w + m
- Preise Offene Klasse :** Sachpreise für die ersten drei aller Klassen

**Strecken: Weltcup Herren / Espoir, Offene Klassen Herren Senior und Herren Master**

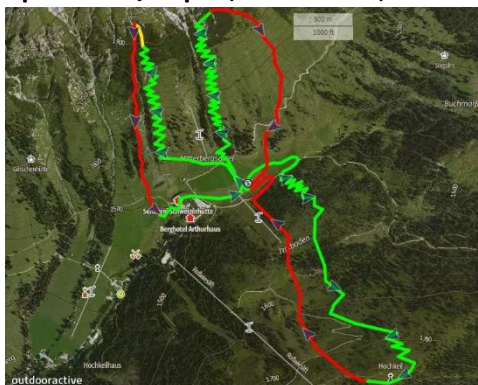


**Technische Daten / Technical Specifications:**

<b>Länge der Strecke / Distance</b>	<b>14700 m</b>
<b>Tiefster Punkt / Deepest Point</b>	<b>1494 m</b>
<b>Höchster Punkt / Highest Point</b>	<b>1969 m</b>
<b>Gesamtanstieg / Tot.Ascent</b>	<b>1525 m</b>
grün / green = Anstieg /Ascent	
gelb / yellow = zu Fuss / Walking path	
rot / red = Abfahrt / Downhill	



**Weltcup Damen / Espoir, Junioren m, Offene Kl. Damen Senior und Damen Master, Junioren m**

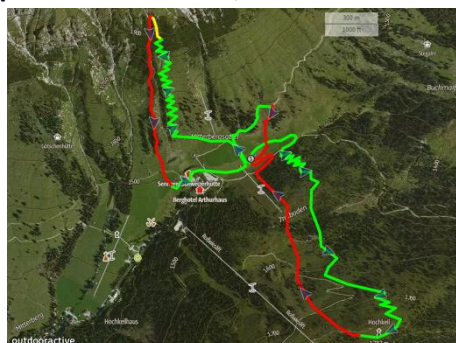


**Technische Daten / Technical Specifications:**

<b>Länge der Strecke / Distance</b>	<b>11300 m</b>
<b>Tiefster Punkt / Deepest Point</b>	<b>1494 m</b>
<b>Höchster Punkt / Highest Point</b>	<b>1969 m</b>
<b>Gesamtanstieg / Tot.Ascent</b>	<b>1128 m</b>



**Weltcup Junioren weiblich, Offene Klassen Junioren weiblich, Cadeten weiblich und männlich**



**Technische Daten / Technical Specifications:**

<b>Länge der Strecke / Distance</b>	<b>8700 m</b>
<b>Tiefster Punkt / Deepest Point</b>	<b>1494 m</b>
<b>Höchster Punkt / Highest Point</b>	<b>1969 m</b>
<b>Gesamtanstieg / Tot.Ascent</b>	<b>819 m</b>



Witterungsbedingt kann die Strecke geändert werden.

Die Strecke ist mit **Fahnen** markiert, grün=Aufstieg, gelb=Tragepassage, rot=Abfahrt. Gefahrenstellen sind zusätzlich mit großen Tafeln markiert, bitte hier besondere Vorsicht! Ein Verlassen der Strecke und das Wegwerfen von Gegenständen ist verboten und führt ausnahmslos zur **Disqualifikation**.



**Info :** Es handelt sich um eine Outdoor Veranstaltung, bei der ein Unfall- und Verletzungsrisiko für die Teilnehmer besteht. Eine **Unfall- und Bergeversicherung** für Wettkämpfe wird daher empfohlen. Der Veranstalter **haftet nicht** für Unfälle oder Schäden, die den Athleten, Begleitern, Zuschauern oder an Gegenständen durch die Veranstaltung entstehen, auch nicht gegenüber Dritten.

**Erste Hilfe:** BERGRETTUNG Bischofshofen und Mühlbach am Hochkönig



**Parkplätze:** **Im Bereich Arthurhaus nur begrenzte Parkmöglichkeiten**

P 1

**Parkplatz Arthurhaus: LOC, ISMF, Media und Presse, Weltcupstarter (pro Nation 1-2 Fahrzeuge je nach Teilnehmeranzahl, die anderen mit Shuttle (LOC or Team) von P2 Rosswies oder P3 Saukarlift**

P 2

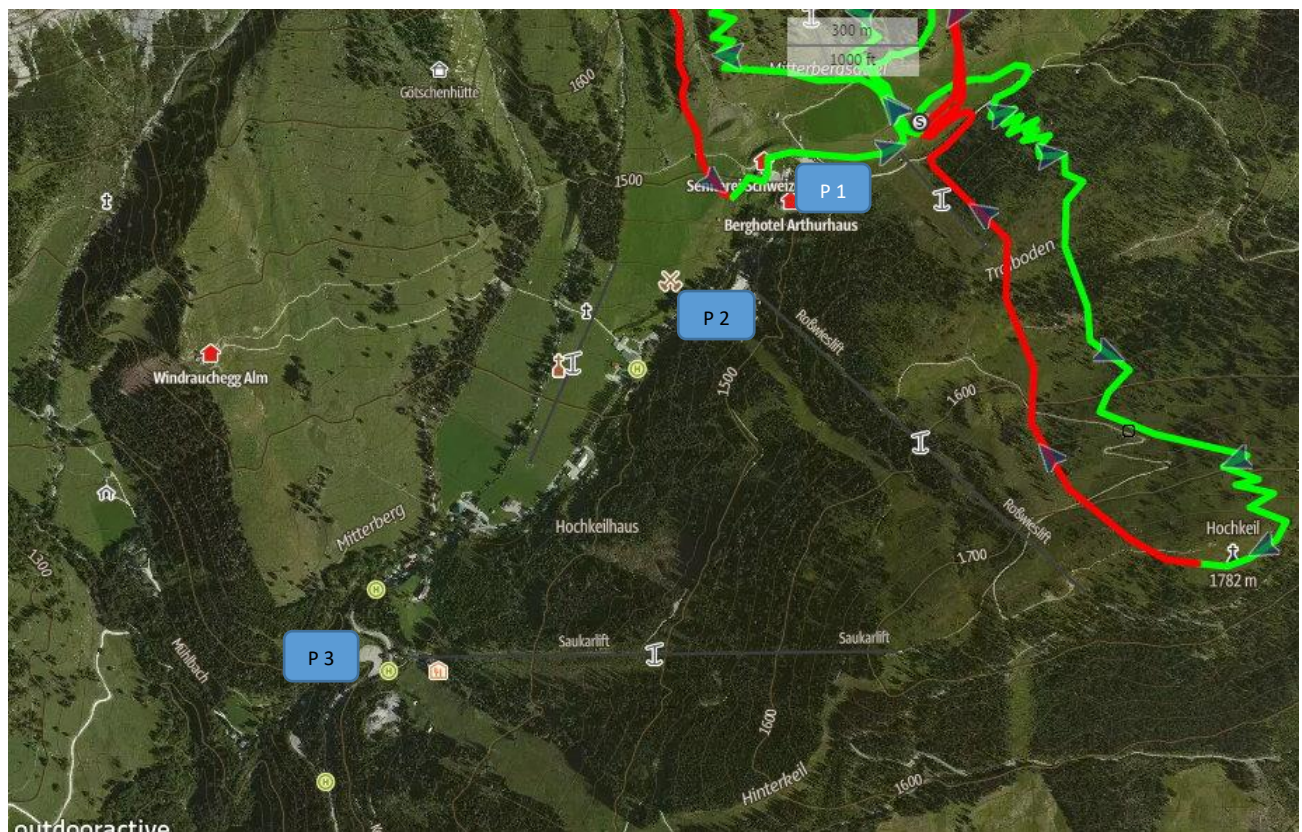
**Parkplatz Rosswies: Weltcupstarter und Teilnehmer der Offenen Klasse -> Skiweg 400 m zum Start**

P 3

**Parkplatz Saukarlift: Teilnehmer offene Klassen -> Shuttle 10 min**

**Shuttle: erreichbar unter Tel. ....**

**ACHTUNG Zeit einplanen !!!**



Auf ein Wiedersehen am 20.01.2019 beim Arthurhaus freut sich das OK-Team.

