



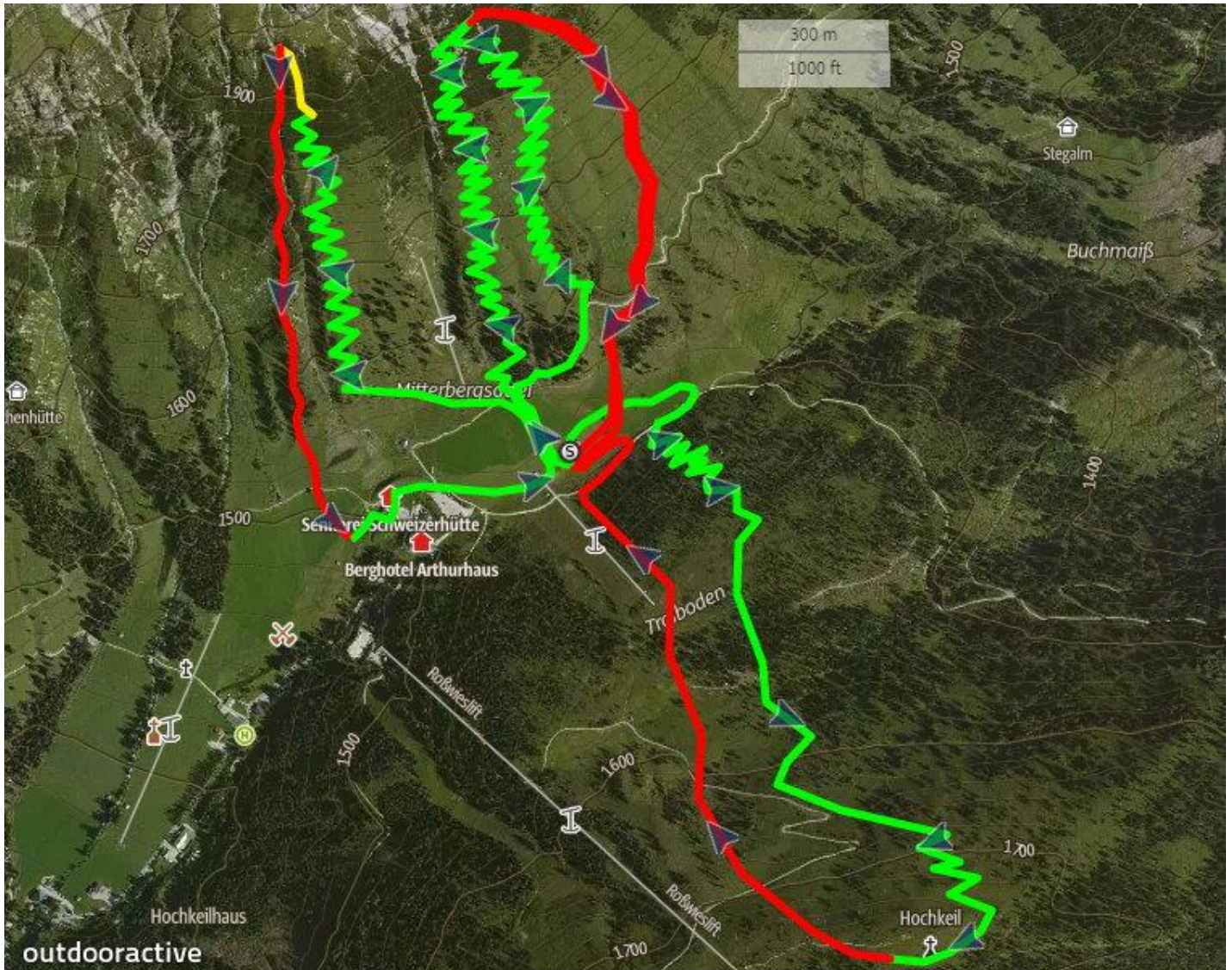
STIHL®

Hochkoenig Erztrophy Worldcup 2019

STRECKENPLAN / Höhenprofil

Route Plan/Elevation profile

INDIVIDUAL – Men Sen/Espoir WC AC



Technische Daten / Technical Specifications:

Länge der Strecke / Distance	14700 m
Tiefster Punkt / Deepest Point	1494 m
Höchster Punkt / Highest Point	1969 m
Gesamtanstieg / Tot.Ascent	1525 m

grün / green = Anstieg /Ascent 

gelb / yellow = zu Fuss / Walking path 

rot / red = Abfahrt / Downhill 